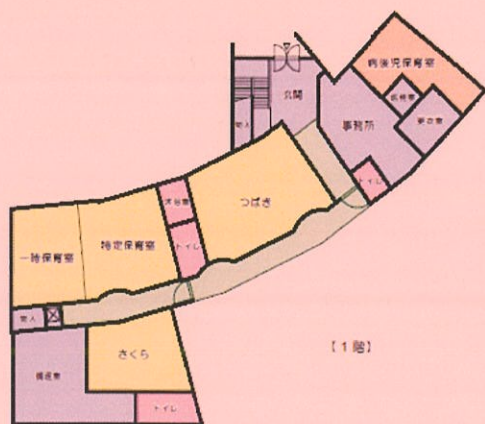
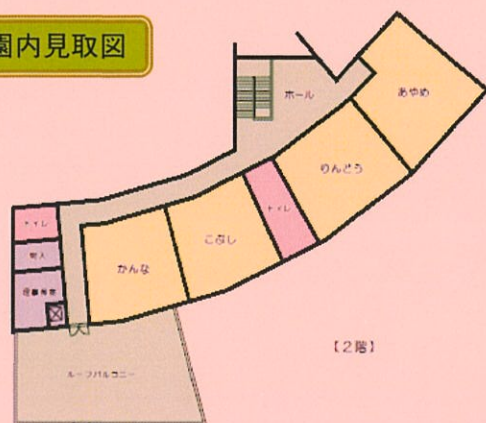


沿革

- 2005. 11. 25 法人設立認可
社会福祉法人ふみわ福祉会
- 2006. 1. 14 理事長 平田義三氏就任
- 2006. 3. 31 施設認可「暇すずらん保育園」
- 2006. 4. 1 事業開始（定数 150名）
- 2007. 7. 1 理事長 森本和之氏就任
- 2008. 5. 1 すずらん子ども農園開園
- 2020. 4. 1 保育所型認定こども園に移行

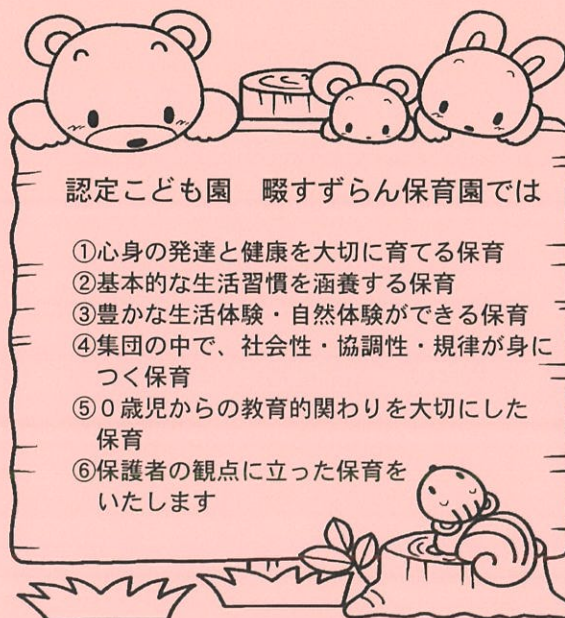
園内見取図



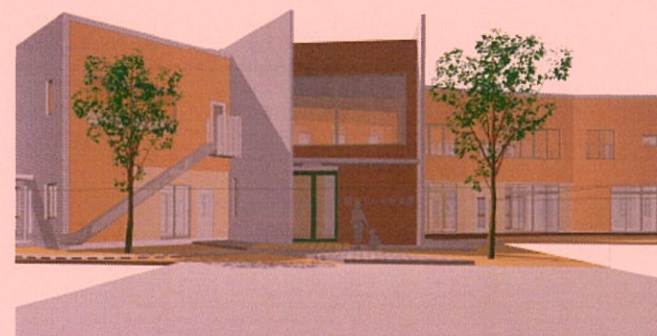
保育理念
保育目標

元気で明るい瞳
健やかな笑顔のある子ども

満ち足りた子どもは、
明るい瞳に映し出されます。
素直に優しく育つことで、
健やかな笑顔が生まれます。



保育所型認定こども園 暇すずらん保育園のご案内



しゃかいふくしほうじん ふくしかい
社会福祉法人ふみわ福祉会
ほいくしょがたにんていこどもえん
保育所型認定こども園

なわて ほいくえん
暇すずらん保育園

じゅうしょ おおさかふ しじょうなわてし こめさき ちょう ばん ごう
住所 大阪府四條畷市米崎町7番26号

TEL 072-863-1111

Fax 072-863-1112

保育園の一日

	0歳児	1～2歳児	3～5歳児
AM 7:00	時間外保育		
9:00	健康観察・検温 乾布摩擦 おやつ	健康観察 乾布摩擦 牛乳	健康観察 乾布摩擦
9:45	個々の生活リズム を大切にします。		サークルタイム クラス活動
保育計画に基づく領域別活動			
11:15	食事 歯みがき	食事 歯みがき	食事 歯みがき
12:00	ひるね	ひるね	ひるね
PM 1:00	目覚め おやつ	目覚め おやつ	1号認定児降園 目覚め おやつ
3:30	クラス活動		
4:45	(引継ぎ)		
5:00	短時間保育児	延長保育	
6:00	標準時間保育児	延長保育	
6:30	(補食)		
8:00	閉園		

※開園時間AM7:00～PM8:00

(土曜日:PM7:30)

勤務時間に応じて時間外保育が利用できます。

PM6:00～8:00までの延長時間は有料です
⇒30分利用に付き150円です。

保育園の一年



◎隣接した園の子ども農園で、四季折々の栽培活動を楽しみます。

◎収穫した作物で、クッキングなど食育を進めます。

◎散歩や戸外活動で、実体験を深めます。

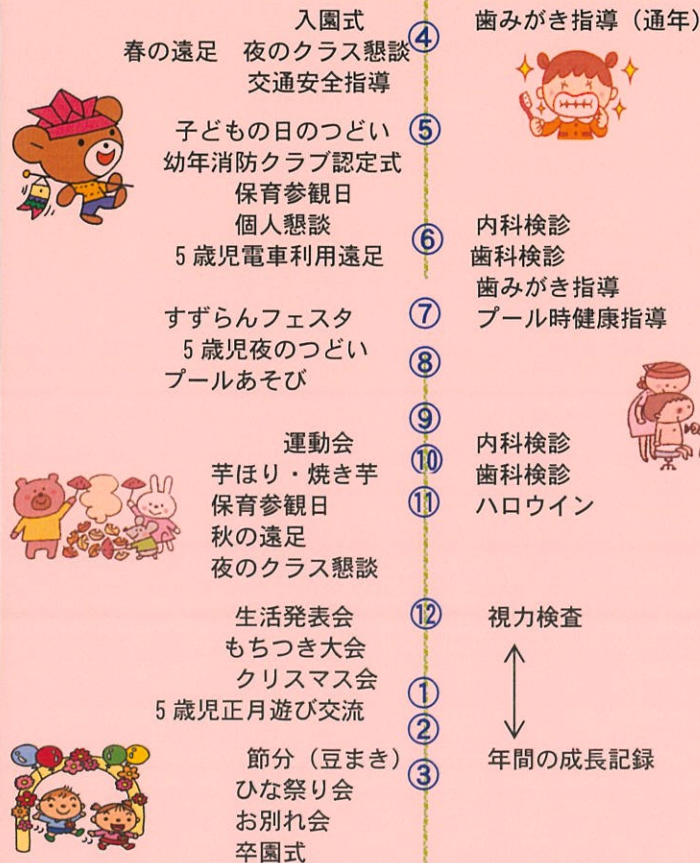
◎たのしいかずあそび教室で、数・量・形等への興味・関心を深めます。

毎月の行事

☆誕生会 ☆避難訓練
☆おはなしれっしゃ ☆身体計測

年間行事

行事予定 月 保健の予定



特別保育

☆通常保育のほかに、次のような取り組みをしています。
利用方法・利用料等、詳しくは園にお尋ねください。

一時保育

保護者のご希望要件によって、緊急・一時的に保育の利用ができます。(事前申込要)

病児保育

(体調不良児型)
保育中に微熱を出すなど体調不良となった子どもであって、保護者が迎えに来るまでの間、緊急な対応をする子どもが利用できます。

- ☆さんすうあそびきょうしつ
- ☆絵画指導
- ☆ファンフレンズプログラム
- ☆英語教室



地域の子育て支援

地域の子育て家庭に、園の施設設備や保育を利用していただけるよう様々な取り組みをしています。

- ✿園庭開放・農園開放
- ✿世代間交流
- ✿おはなしひろば
- ✿身体計測
- ✿行事開放
- ✿育児講座 など

いろいろな取り組みは、園掲示板や、地域向け便
「こんにちはすずらん保育園です」でご案内をしていますのでご覧ください。

